

KALAHARI

UN DESIGN TRÈS PARTICULIER AUX FORMES ONDULANTES NOUVEAU MÉCANISME DE RÉGLAGE DU DOSSIER

L'une des principales nouveautés de la Collection, c'est le KALAHARI, un programme modulaire avec un design très spécial, aux formes courbées, très douces et sans capitonnage sur le dossier. Les options de combinaisons sont infinies, et totalement différentes de ce qui existait auparavant.

En ce moment, nous constatons qu'il y a beaucoup de salons qui sont très longs. Pour ce type de séjours, sur le marché nous ne trouvons que des systèmes relax ou des canapés normaux qui ont une longue chaise-longue sur l'un des côtés.

Avec le nouveau modèle Kalahari, ce que nous apportons comme nouveauté, ce sont les différents types de modules au forme arrondie et une profondeur d'assise intermédiaire, ce qui permet d'avoir plus d'espace pour le sit-in (étirer les jambes, s'asseoir avec les pieds en hauteur, les jambes croisées, etc.). Nous revendiquons cette nouvelle typologie de chaise-longue intermédiaire qui peuvent offrir un confort incroyable au quotidien. Adapté à cette forme que nous avons de nous asseoir les pieds sur l'assise avec les genoux en haut, à l'indienne, etc. Arrive sur le marché la chaise-medium (ce n'est ni un module normal, ni une chaise-longue). Les éléments "K" et "H" sont nos chaises-medium individuelles, tandis que les "MB" et "MBX" sont des modules plus grands.



Mais comme tout chez Fama, il apporte une innovation cachée qui n'affecte pas à l'esthétique et qui apporte de nouvelles fonctionnalités. Nous avons créé un système de dossier ajustable avec deux profondeurs.

Face aux clients finaux, nous rencontrons des familles dans lesquelles chaque membre a des goûts et des besoins différents au moment de s'asseoir sur un canapé. Aussi pour une même personne, le canapé est l'endroit où nous faisons tout, et il y a certaines activités qui nécessitent une posture plus droite que d'autres.

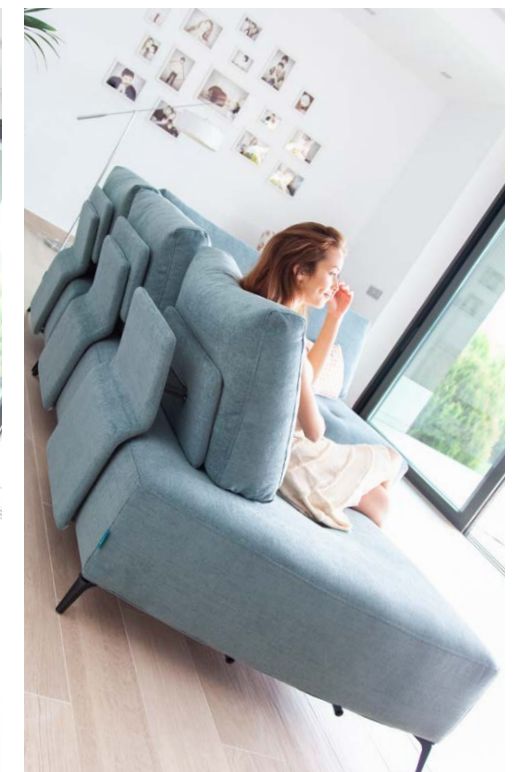
Grâce au nouveau système intelligent de dossier adaptable, nous pouvons profiter de deux profondeurs d'assise dans un même canapé. Un nouveau mécanisme caché extra plat créé par Fama qui, associé aux formes des nouveaux éléments d'assise, offre de nouvelles solutions au marché.

Dernier point, mais non des moindres, le Kalahari est entièrement déhoussable, avec le même système que celui utilisé pour le modèle Klee et Arianne Plus.

À ce stade, il convient de noter que dans la plupart des options déhoussables du marché, on utilise la partie du velcro "rêche" sur la housse, et celle-ci est collée directement sur le canapé sur la toile de fond. En pensant à la durabilité des housses, c'est une erreur, puisque, en les mettant dans la machine à laver, si nous ne protégeons pas la partie de velcro qui gratte, la housse est détériorée après le lavage.

Dans tous nos modèles déhoussables, nous avons utilisé la partie douce du velcro pour la housse, et la partie rêche sur la partie cachée du canapé.

.....
"Nouveau mécanisme extra-plat de dossier. On peut profiter de deux profondeurs d'assise dans un même canapé."



KALAHARI UNIK
Dossier fixe

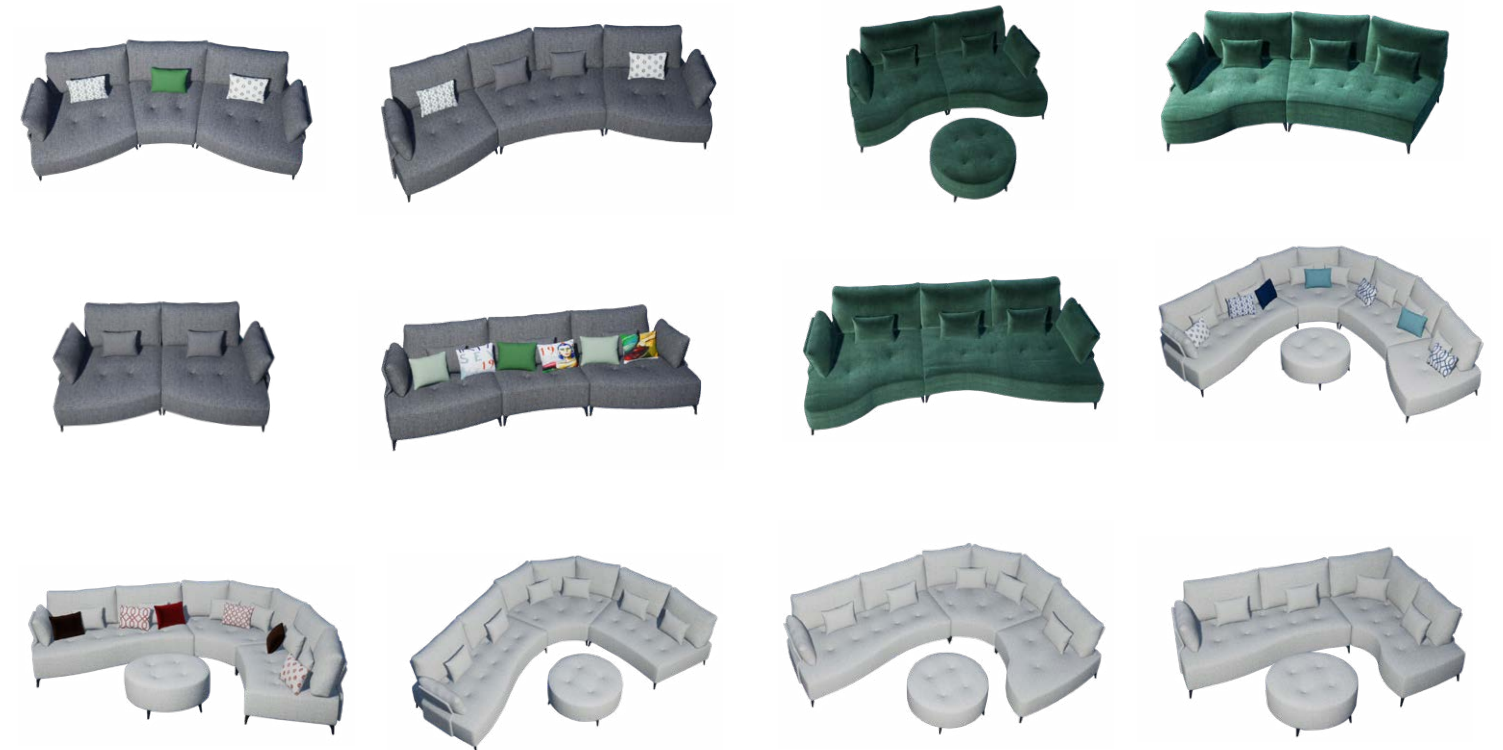


KALAHARI MOVE
Dossier réglable



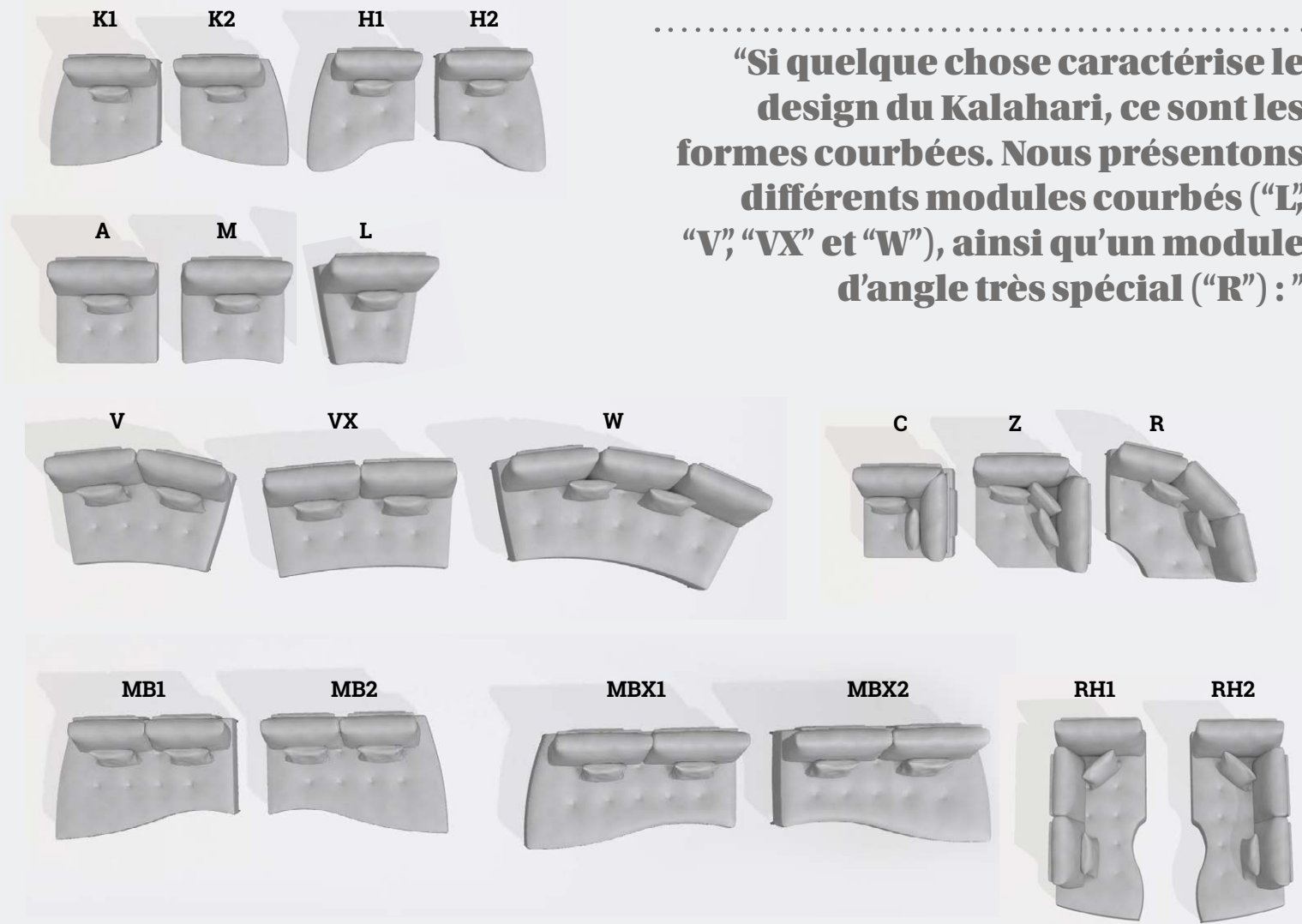
KALAHARI 

COMBINAISONS INFINIES



KALAHARI 

NOUVELLE POSSIBILITÉ DE CHAISE-MEDIUM



.....
"Si quelque chose caractérise le design du Kalahari, ce sont les formes courbées. Nous présentons différents modules courbés ("L", "V", "VX" et "W"), ainsi qu'un module d'angle très spécial ("R") :"



KALAHARI



.....
“Le modèle
Kalahari est
inspiré des formes
du désert”



KALAHARI

